



Bijeenkomst placemaking activiteiten en evenementen Entree

28 november 2023

ENTREE

HIER BEGINT ZOETERMEER

ENTREE



Welkom!
Fijn dat u er bent!

Programma van de avond

Terugkoppeling 1^e bijeenkomst op 12 oktober

Toelichting wettelijke kaders + ruimtelijke onderbouwing

Beantwoording van vragen + vervolgproces



Waarom deze avond?

Aanleiding:

ontwikkeling van
het Entree-gebied

Doel:

reuring en een
positieve invulling
tot de bouw

Hoe:

meerjarige
omgevingsvergunning
met kaders

Ruimtelijke
onderbouwing met
wettelijke kaders
+ wensen en zorgen
bewoners

Wensen

Reuring, levendigheid en sociale veiligheid

Markten, cultuur, sport, kinderen, circus, foodtrucks, muziek. Géén kermis

Semipermanente plek (buurt)activiteiten en groen

Bij voorkeur op zaterdag en overdag
Bewoners informeren



Zorgen

Geluid: liever niet versterkt. Zorg voor aanspreekpunt en handhaving

Groot evenement met geluidsoverlast max 2 tot 3x per jaar

Verkeer: bereikbaarheid wijk voor bewoners, verkeersregelaars

Parkeren: niet in de directe omgeving, OV en pendelbussen





Ruimtelijke onderbouwing omgevingsvergunning



Wettelijke kaders

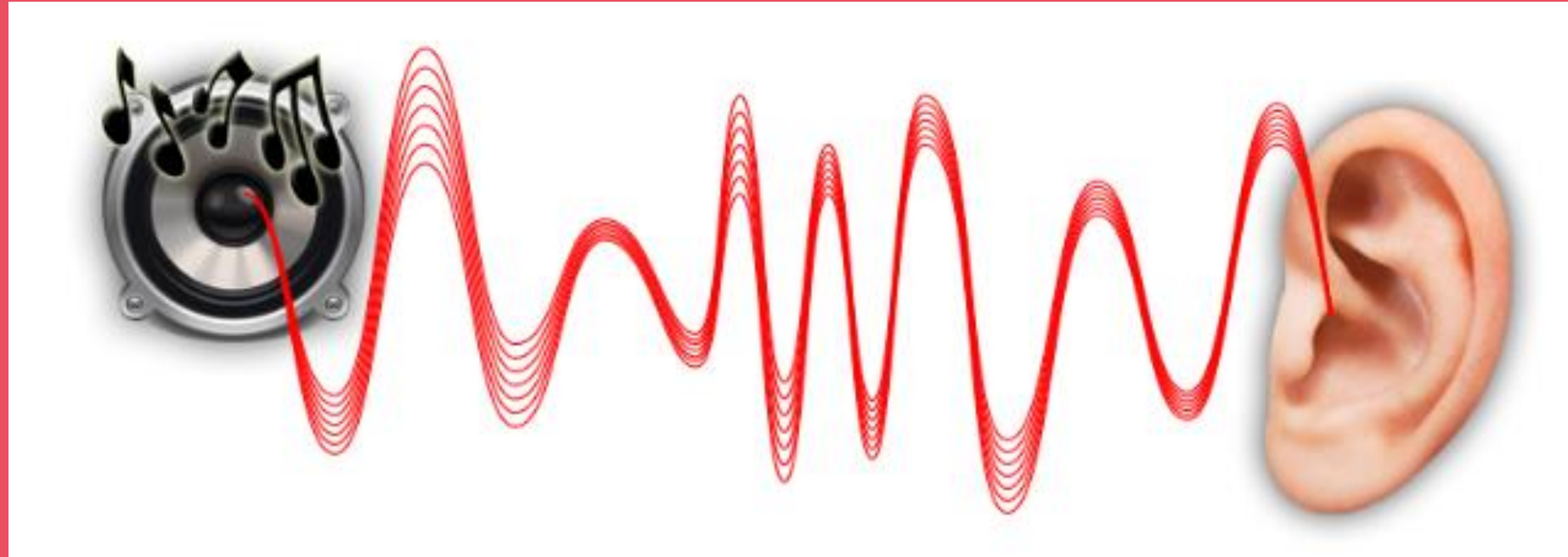
Omgevingsvergunningaanvraag handelen in strijd

Geluid

Natuur

Verkeer

Geluid



Peutz

Onderzoek geluid in de omgeving



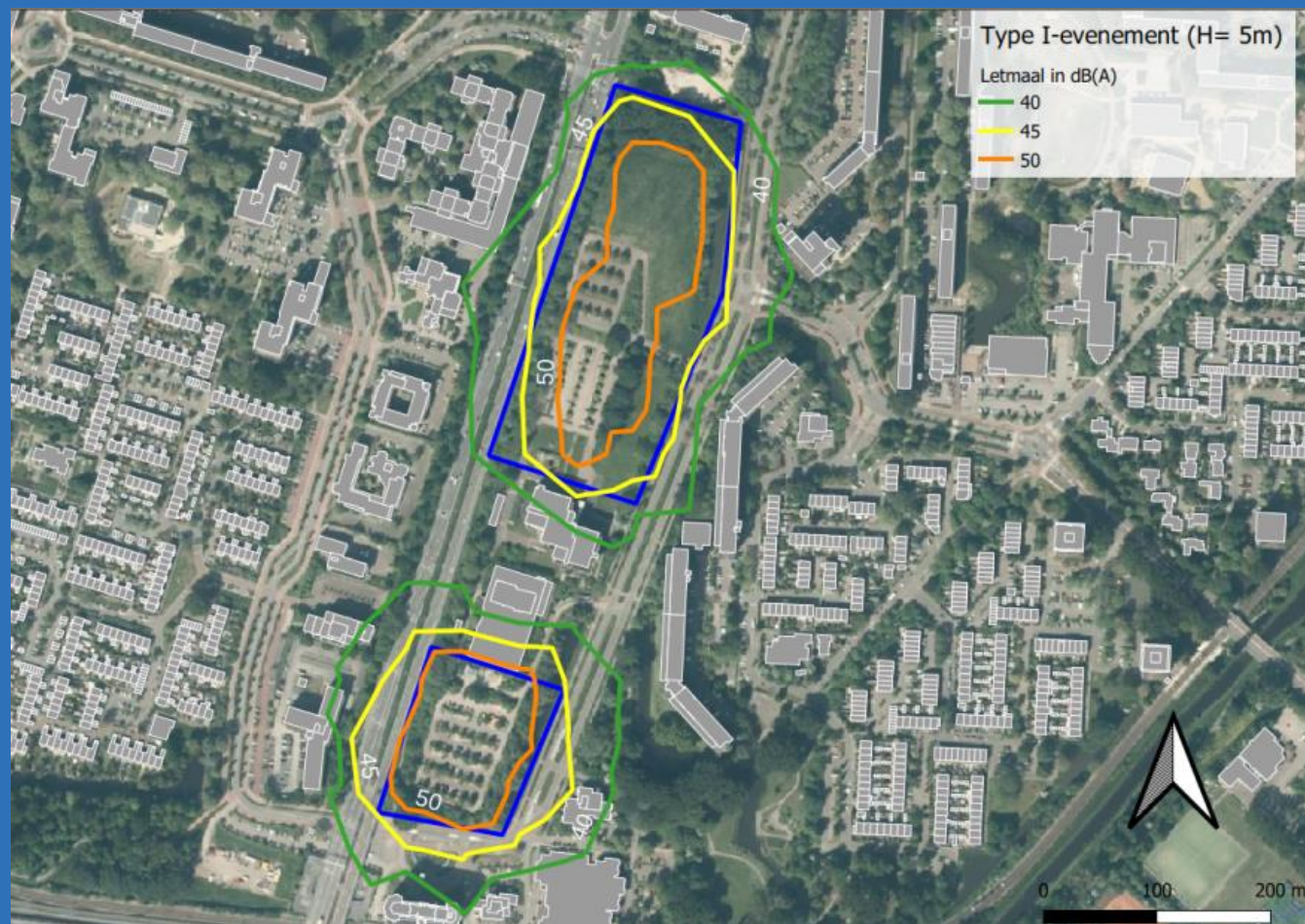
PEUTZ – BESCHOUWDE EVENEMENTEN

- 4 typen evenementen beschouwd:
 - Type I: sportdagen, vlooiemarkt, old timer shows
 - geen muziekgeluid
 - grenswaarden op basis van Activiteitenbesluit
 - uitgangspunt: niet hoorbaar/geen hinder
 - circa 7.500/2.500 bezoekers aanwezig dag/avond
 - Type II: evenementen met ondersteunende muziek: theater, food trucks etc.
 - meerdere locaties met muziek op het terrein
 - grenswaarde 50 dB(A) in de avond
 - per locatie max. 60 dB(A)@10m
 - eindtijd 23.00 uur

PEUTZ – BESCHOUWDE EVENEMENTEN

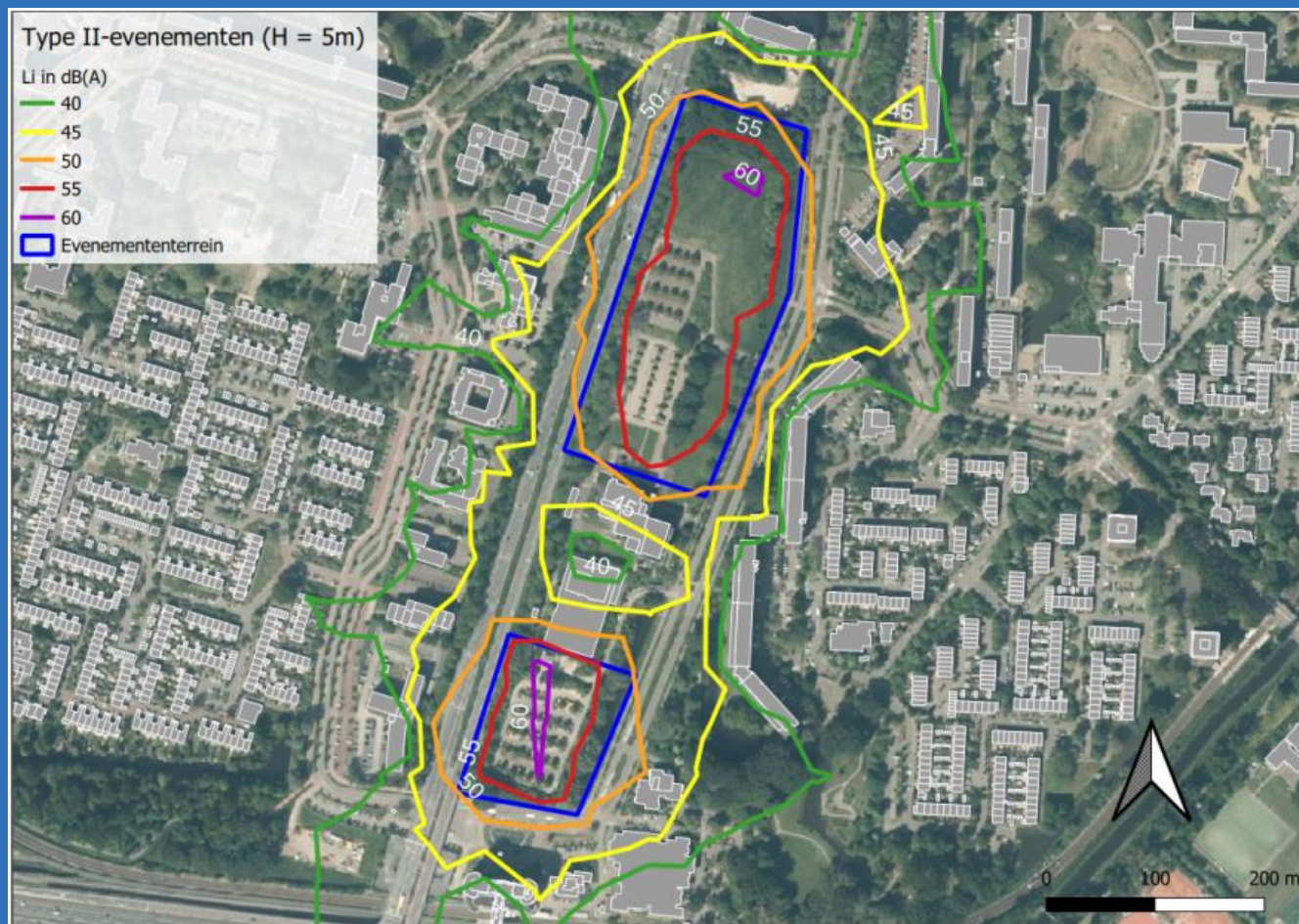
- 4 typen evenementen beschouwd:
 - Type III: evenementen met sfeerbepalende muziek: culturele shows, theater met (live)muziek, circus, road shows, thematische feesten
 - 2 podia
 - grenswaarde 60 à 65 dB(A)
 - per locatie max. 85 dB(A)@10m
 - eindtijd 23.00 uur
 - Type IV: muziek als hoofddoel (grote band of DJ)
 - 100 dB(A) op het publieksvlak
 - grenswaarde 70 à 75 dB(A)
 - eindtijd max. 23.00 uur of 24.00 uur als volgende dag een vrije dag betreft
 - maximaal het standaard dancemuziekspectrum

PEUTZ – GELUIDBELASTING TYPE I



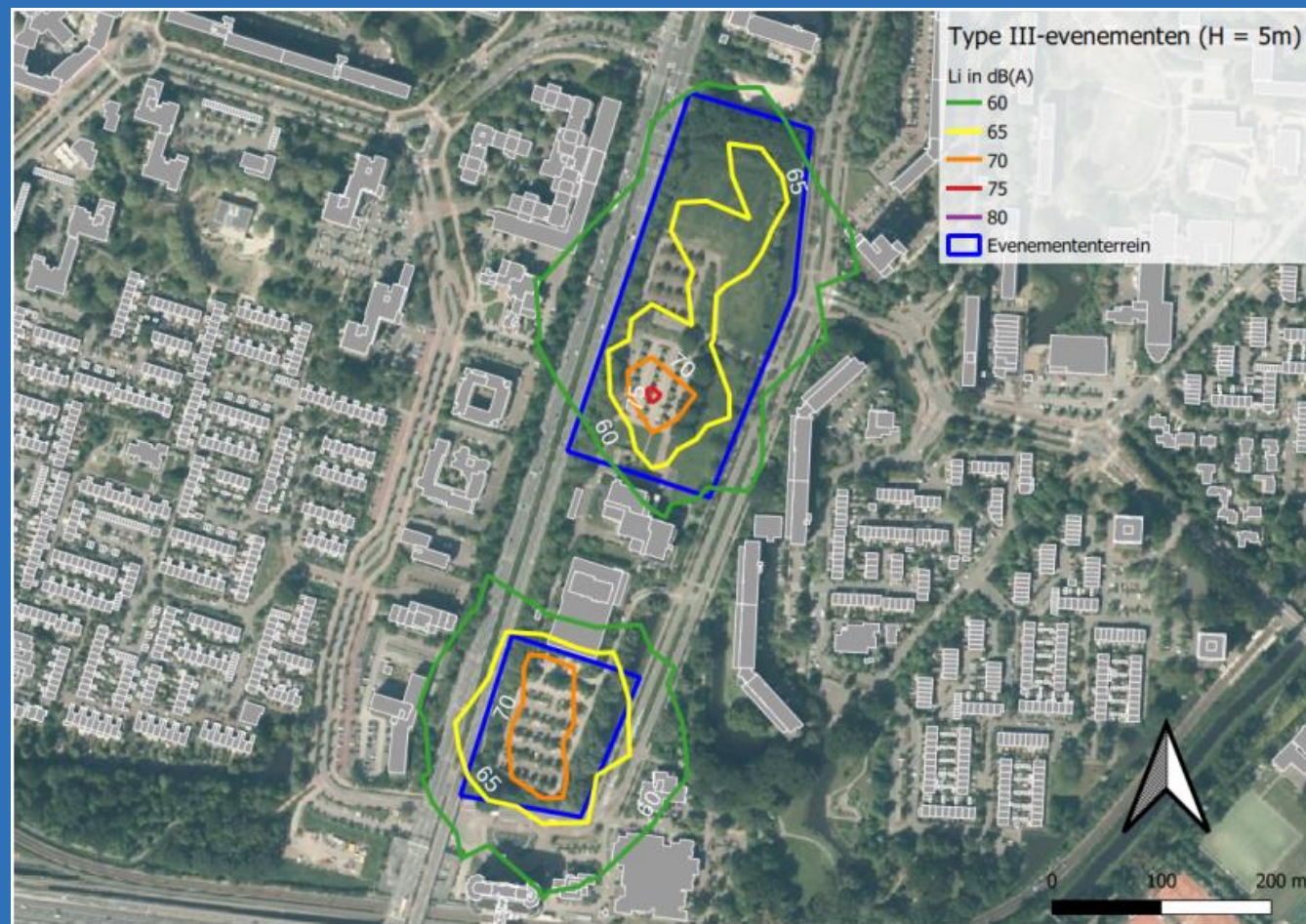
Type I: max 45 dB(A)
aanwezig achtergrondgeluid ca. 60 dB(A)
niet hoorbaar, onbeperkt mogelijk

PEUTZ – GELUIDBELASTING TYPE II



Type II: max 50 dB(A)
aanwezig achtergrondgeluid ca 60 dB(A)
muziekgeluid beperkt waarneembaar
max . 50 dagen per jaar

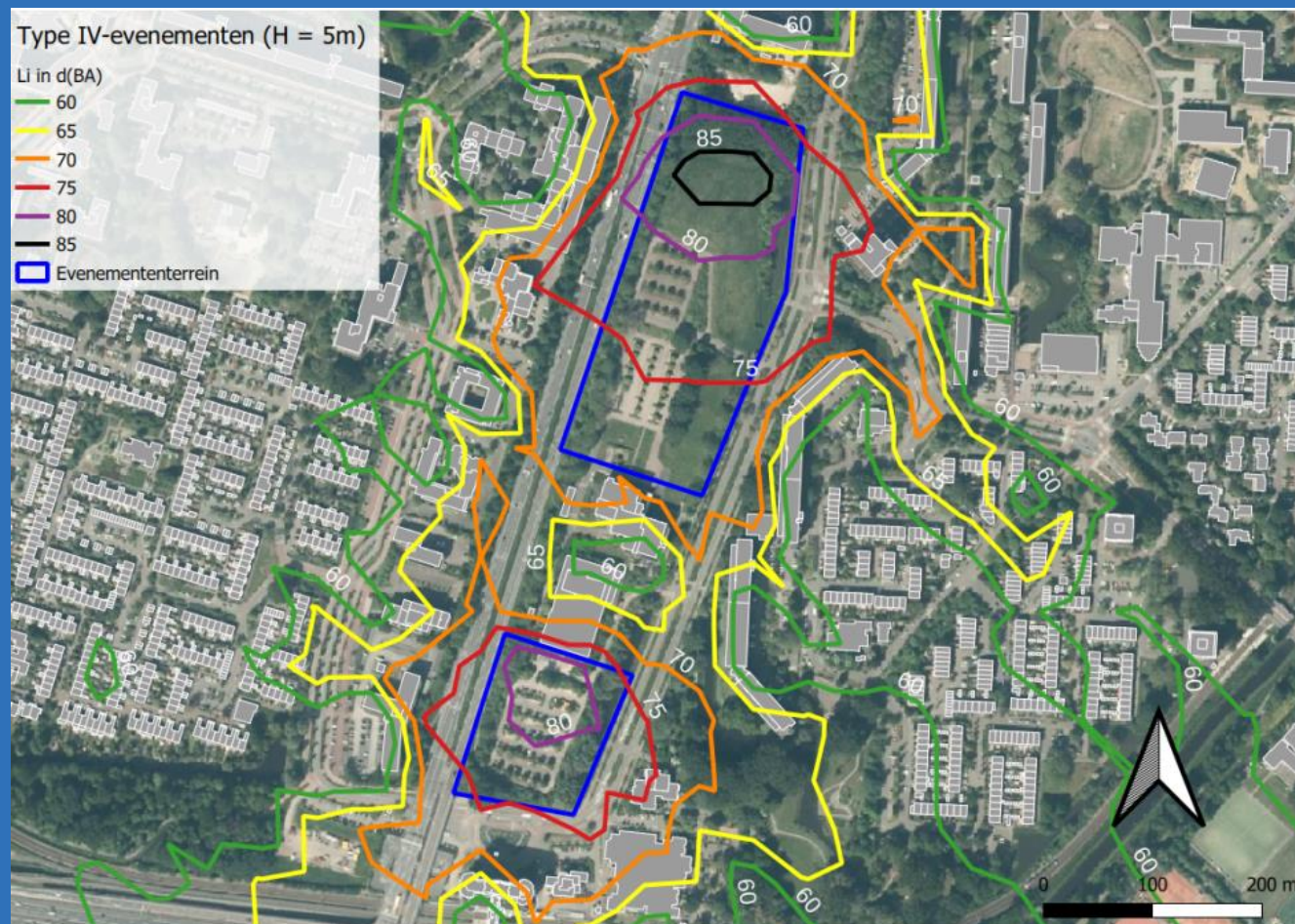
PEUTZ – GELUIDBELASTING TYPE III



Type III: max 63 dB(A)
aanwezig achtergrondgeluid ca 60 dB(A)
muziekgeluid waarneembaar
enige hinder niet uit te sluiten
max . 10 dagen per jaar

Circus Bolalou:
circa 80 dB(A)@10m
reductie tentdoek circa 8 dB(A)
geluidbelasting: max 50 dB(A)
inschaling als type II-evenement

PEUTZ – GELUIDBELASTING TYPE IV



Type IV: max 75 dB(A) / 90 dB(C)
aanwezig achtergrondgeluid ca 60 dB(A)
muziekgeluid goed waarneembaar
enige tot veel geluidhinder te verwachten
max . 2 dagen per jaar

Vragen?

Natuur



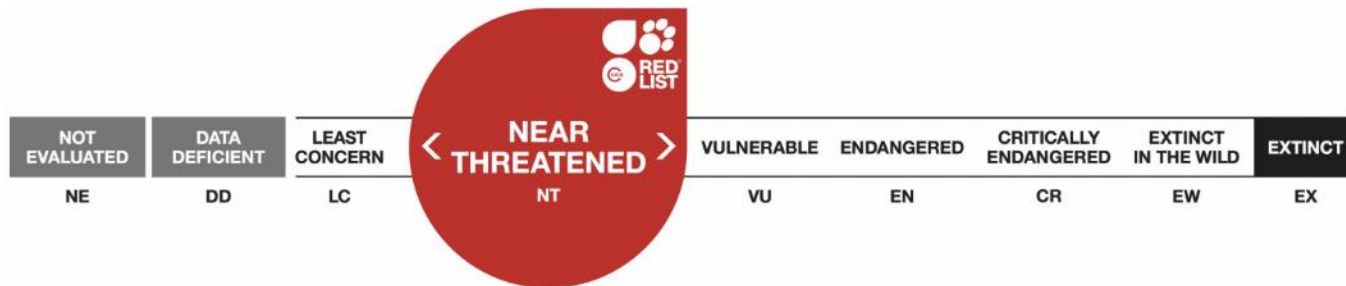
Effectstudie evenementen Entreegebied Zoetermeer



Kwetsbare natuur



Maar ook bedreigde natuur



Wetgeving

Flora- en Faunawet
Natuurbeschermingswet

Boswet



1 januari 2017

Wet natuurbescherming

Wet natuurbescherming

Beschermt:

- Kwetsbare soorten in Europese context
- Kwetsbare soorten in Nederlandse context

- Kwetsbare natuurgebieden (EU)
- Kwetsbare natuurgebieden (NL)

- Bosopstanden (buiten bebouwde kom)

Maar ook in stad en dorp!

- *Alle* vogelnesten die in gebruik zijn (in boom, schoorsteen, onder dakpan, waar dan ook)
- Sommige vogelnesten zijn het hele jaar beschermd
- Alle vleermuizen, hun verblijfplaatsen, essentieel leefgebied en vaste vliegroutes

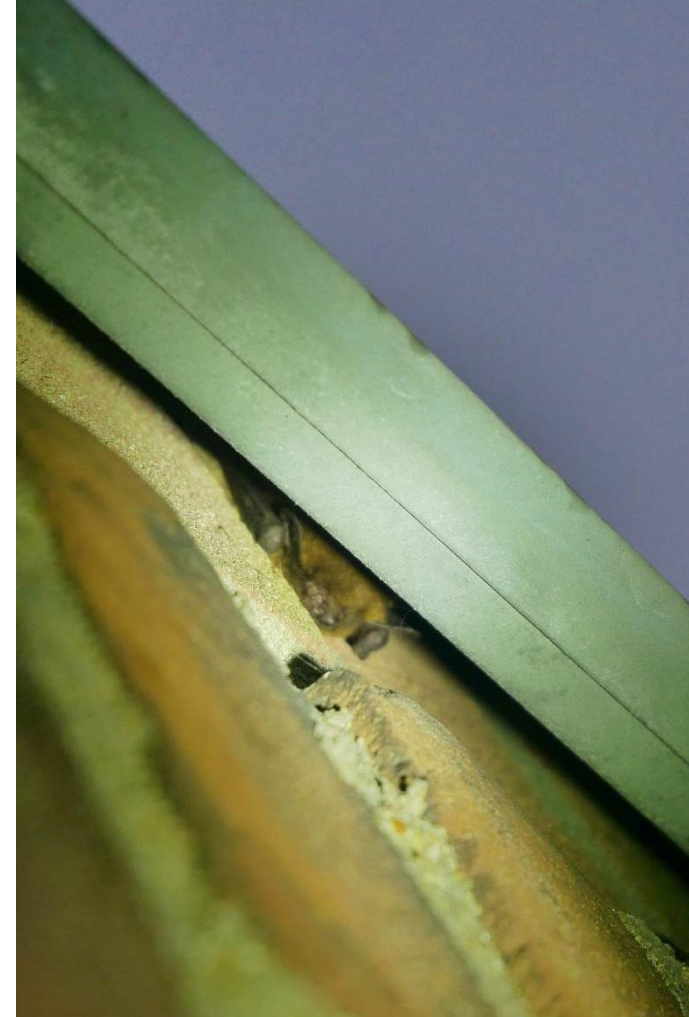


Jaarrond beschermd

- Soorten die zich in en rond gebouwen vestigen
 - Huismus, Gierzwaluw, Steenuil
 - Vleermuizen
- Broedende vogels in bomen
 - Buizerd, Havik, Sperwer, Boomvalk, Ransuil, Blauwe reiger, Aalscholver
- Een pad die graag op braakliggende, zandige grond leeft
 - Rugstreeppad
- Vissen en een slak van sloten met goede waterkwaliteit
 - Grote modderkruiper, Platte schijfhoren

Aandachtssituaties

- Spouwmuur met open stootvoegen/ventilatie-roosters
- Pannendaken
- Boeiboorden
- Achterstallig onderhoud: spleten, kieren, scheuren, missende stenen
- **Bomen en struiken, ruigtes**
- **Watergangen (sloten, plassen)**



Het onderzoeksgebied



Natuuronderzoeken Entree

- Bakker, G. 2012. Quick scan Boerhaavelaan Zoetermeer. bSR-notitie 0800. Bureau Stadsnatuur, Rotterdam.
- Bakker, G. 2012. Flora-onderzoek parkeerterrein Boerhaavelaan. bSR-notitie 0833. Bureau Stadsnatuur, Rotterdam.
- Bakker, G. 2018. Quick scan plangebied Boerhaavelaan. bSR-notitie 1772. Bureau Stadsnatuur, Rotterdam.
- Bakker, G. & de Zwarte. 2022. Uitvoeringsplan Groen Entree. bSR-notitie 2535, versie 1.01. Bureau Stadsnatuur, Rotterdam.
- Kuijsten, C.W. 2011. Ecoscan Boerhaavelaan Zoetermeer. Onderzoek naar beschermde natuurwaarden. Rapportnummer 9W6866/R00001/904848/Amst. Royal Haskoning, Amsterdam.
- **Bakker, G. 2023. Effectstudie evenemententerrein Entree Zoetermeer. bSR-notitie 2893, Bureau Stadsnatuur, Rotterdam.**

Literatuuronderzoek

- Apeldoorn, R.C. van & J. Smit. 2006. Vuurwerk en natuur, Effecten van evenementen-vuurwerk op beschermde soorten in Zeeland. Alterra-rapport 1383. Wageningen Environmental Research, Wageningen.
- Longcore, T. & C. Rich. 2004. Ecological light pollution. *Frontiers in Ecology and the Environment*, 2: 191-198.
- Meijer, R.G., J.P. Dwarshuis, K.R. Piening. 2018. Wat horen vleermuizen van door mensen geproduceerde geluiden? *Lutra* 61 (2) 297-320). Zoogdierverseniging, Nijmegen.
- Spoelstra, K., R.H.A. van Grunsven, J.J.C. Ramakers, K.B. Ferguson, T. Raap, M. Donners, E.M. Veenendaal & M.E. Visser. Response of bats to light with different spectra: light-shy and agile bat presence is affected by white and green, but not red light. 284 *Proceedings of the Royal Society B: Biological Sciences*.
- Vos, J.G. & H. Szegedi. 2011. *Veldgids beschermde planten en dieren van Zoetermeer*. Gemeente Zoetermeer, Zoetermeer.

Verstoringsbronnen

- Betreding door mensen (en huisdieren)
- Geluid
- Verlichting

- Mogelijke gevolgen: stress, vluchtgedrag, vernieling leefgebied, mislukken van een broedsel, predatie.











Kwetsbare natuur Entree

- Broedende vogels (maart t/m augustus)
- Vleermuizen in gebouwen (jaarrond)
- Planten, insecten, amfibieën en overige zoogdieren (jaarrond)











Aanbevelingen

- Kwetsbare natuurwaarden in geval van evenement zijn te ontzien
- Planning buiten broedseizoen
- Ontzien van kwetsbare nesten
- Gericht onderzoek voorafgaand aan evenement (minimaal 4 weken van tevoren!)
- Gebruik van hekken
- Nachtelijke verlichting niet richting boomkronen/sloot
- Geen vuurwerk/knallen produceren in broedseizoen vogels
- Controle geluidsniveau muziek
- Bij aantasting beschermde natuurwaarden uitgebreid onderzoek en ontheffing nog steeds vereist!

Vragen?

Verkeer



Parkeren

Parkeernorm gemeente/CROW

Zeer sterk stedelijk gebied in het centrum van Zoetermeer

Minimale parkeernorm gezien ligging nabij OV.

Parkeernorm evenementenhal 3pp per 100 m²

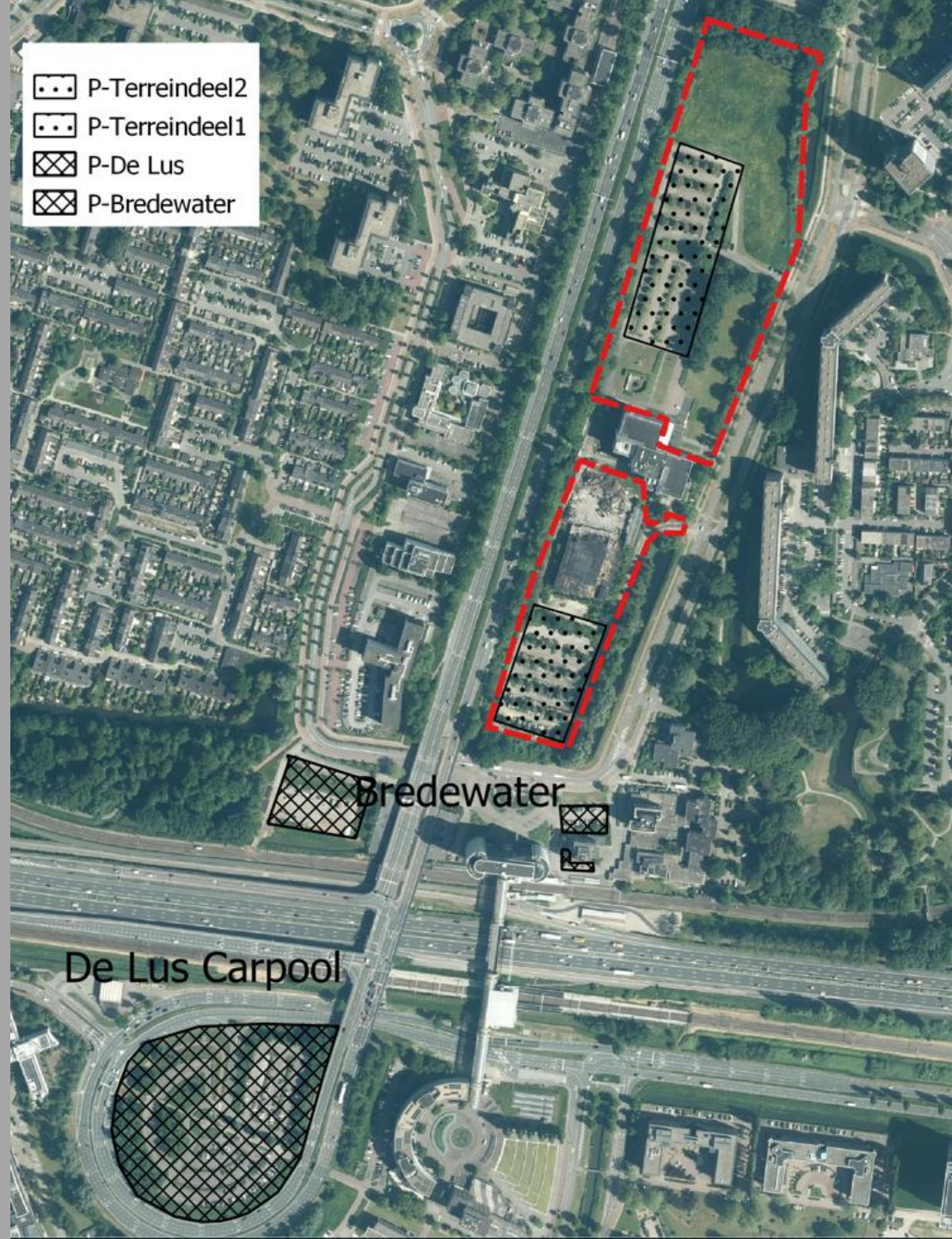
Parkeerbehoefte

Beide terreindelen in gebruik

20.000 m2 evenemententerrein

**Minimaal 600 autoparkeerplaatsen
benodigd**

**Op eigen terrein ca. 460 plaatsen
beschikbaar plus overloop van ca. 645
plaatsen.**



Omgevings- vergunning

Welkom bij

Omgevingsloket online

Het loket voor de omgevingsvergunning en de watervergunning.



Ik ben particulier en wil ... >

- Een vergunning aanvragen
- De vergunningcheck doen
- Een melding doen



Ik vertegenwoordig een bedrijf en wil ... >

- Voor mijn eigen bedrijf of voor een particulier/ander bedrijf een vergunning aanvragen
- De vergunningcheck doen
- Een melding doen

Omgevingsvergunningaanvraag

**Handelen in strijd met regels
ruimtelijke ordening**

Ruimtelijke onderbouwing

Reguliere procedure

Omgevingsvergunningaanvraag

Fase	Vorbereiding	Formele procedure	Bezwaar		Beroep	
Duur		8 + 6 weken	6 weken	12 weken	1 jaar	1 jaar
Stappen	Planuitwerking	Besluit omgevingsvergunning	Bezwaartermijn	Behandeling bezwaar	Beroep bij de Rechtbank	Beroep bij de RvS

Evenementenvergunning

Plattegrond

Draaiboek

Veiligheidsplan

Constructiegegevens

Vragen?